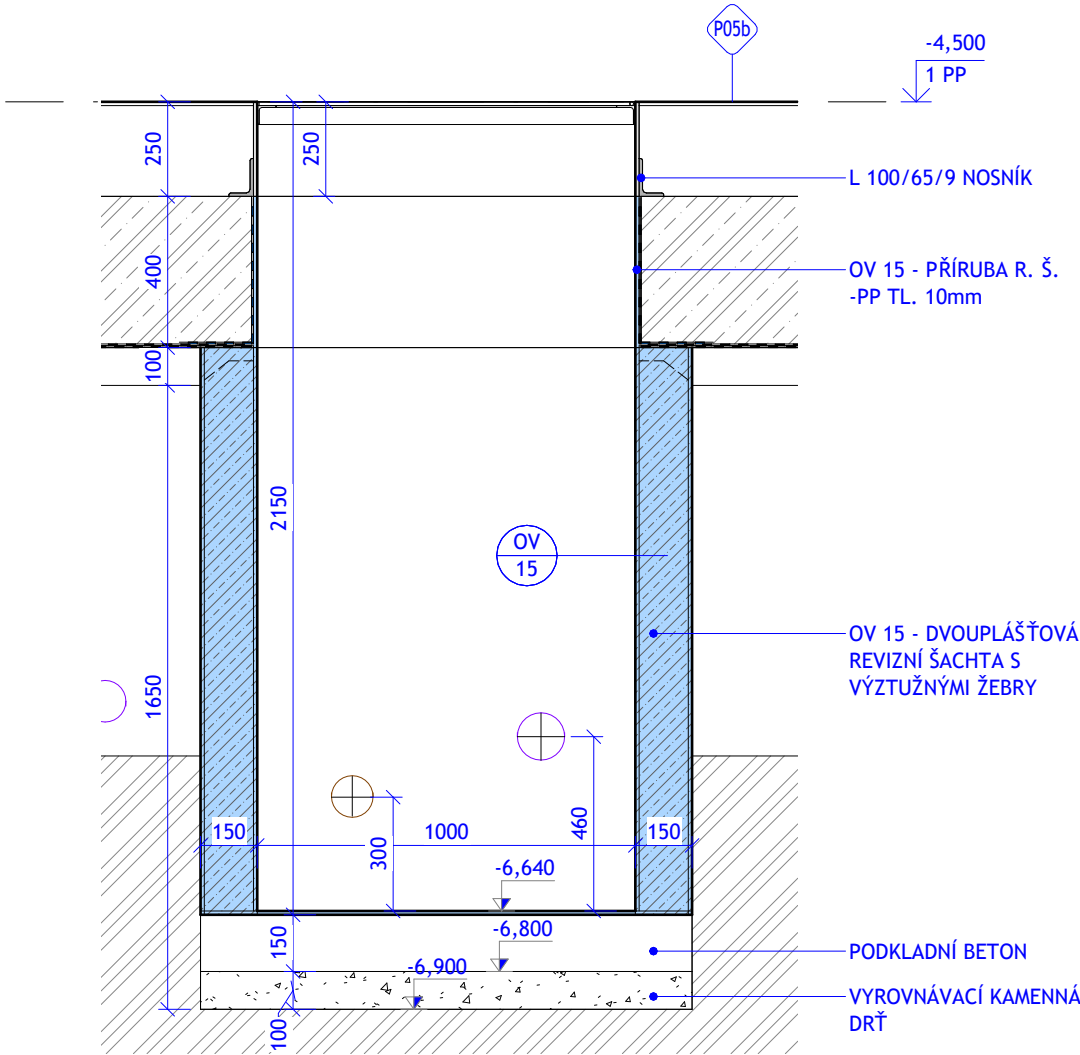


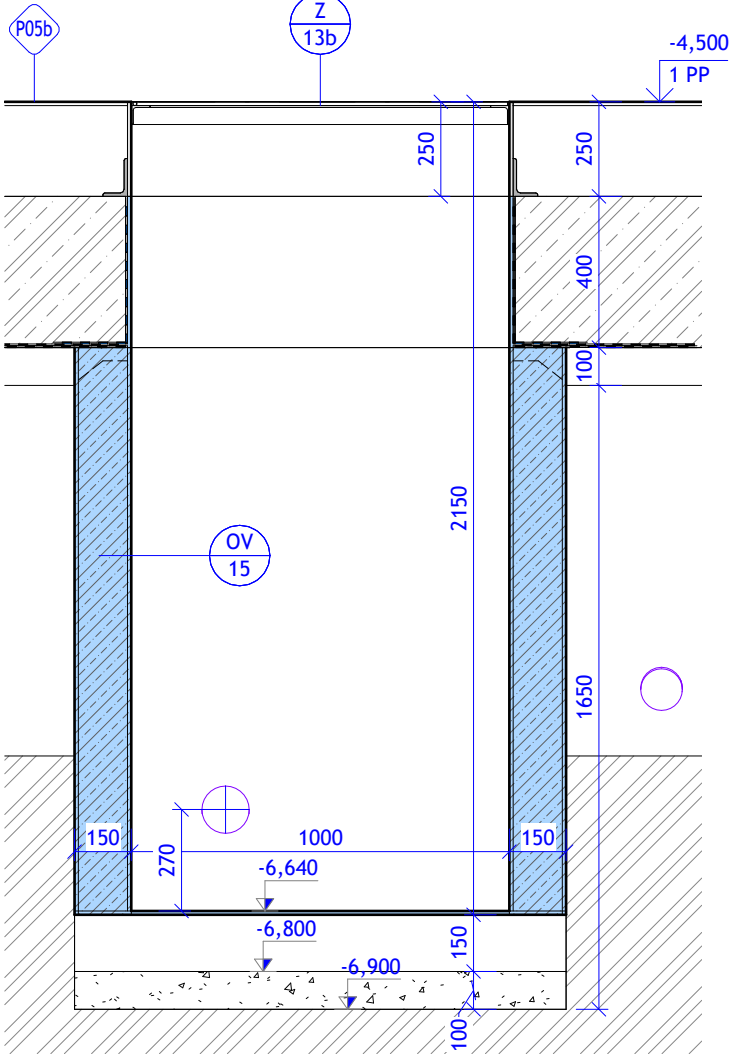
OV 15 - REVIZNÍ ŠACHTA

OZN.	POPIS	POČET [ks]
OV 15	DVOUPLÁŠŤOVÁ HRANATÁ REVIZNÍ ŠACHTA K PROBETONOVÁNÍ; ROZMĚRY NA MÍRU PLASTOVÁ VODOTĚSNÁ NÁDRŽ ZE DVOU PLÁŠŤŮ PP DESEK TL. 10 mm, MEZIPLÁŠŤ ŠACHTY PROLIT BETONEM VÝZTUŽNÁ ŽEBRA VÝŠKY 100 mm S OTVORY PRO UMÍSTĚNÍ VÝZTUŽNÝCH DRÁTŮ PR. 6 mm; BETON C16/20 USAZENÍ DO PŘIPRAVENÉHO VÝKOPU, ROZŠÍŘENÉHO O 50 mm Z KAŽDÉ STRANY; MUSÍ BÝT ZKOORDINOVÁNO SE ZTI, SOUČÁSTÍ R.Š. BUDOU TĚSNÍCÍ PROFILY V MÍSTĚ PŘIPOJENÍ NÁTOKU A ODTOKU POTRUBÍ SVĚTLÉ ROZMĚRY PP ŠACHTY: 1800/1000/1900 mm (D./Š./H.) R. Š. ULOŽENA NA VRSTVU VYROVNÁVACÍHO PODSYPU KAMENIVA TL. 100 mm + PODKLADNÍ BETONOVOU DESKU VYZTUŽENOU KARI SÍTÍ, TŘÍDA BETONU C10/16 SOUČÁSTÍ PLASTOVÉ ŠACHTY JSOU VNITŘNÍ PROTISKLUZOVÉ STUPNĚ	1

OV 15 - PŘÍČNÝ ŘEZ - POHLED SEVERNÍ
1 : 20



OV 15 - PŘÍČNÝ ŘEZ - POHLED JIŽNÍ
1 : 20



REFERENČNÍ VZHLED VÝROBKU



- LEGENDA:
- HYDROIZOLACE - 2 x SBS MODIFIKOVANÝ ASFALTOVÝ PÁS
 - HYDROIZOLACE - SAMOLEPÍCÍ ASFALTOVÝ PÁS

POZNÁMKA:
PRO VÝROBEK MUSÍ BÝT ZHOTOVENA REALIZA ČNÍ FIRMOU DÍLENSKÁ DOKUMENTACE !